

Regió Sanitària
Catalunya Central

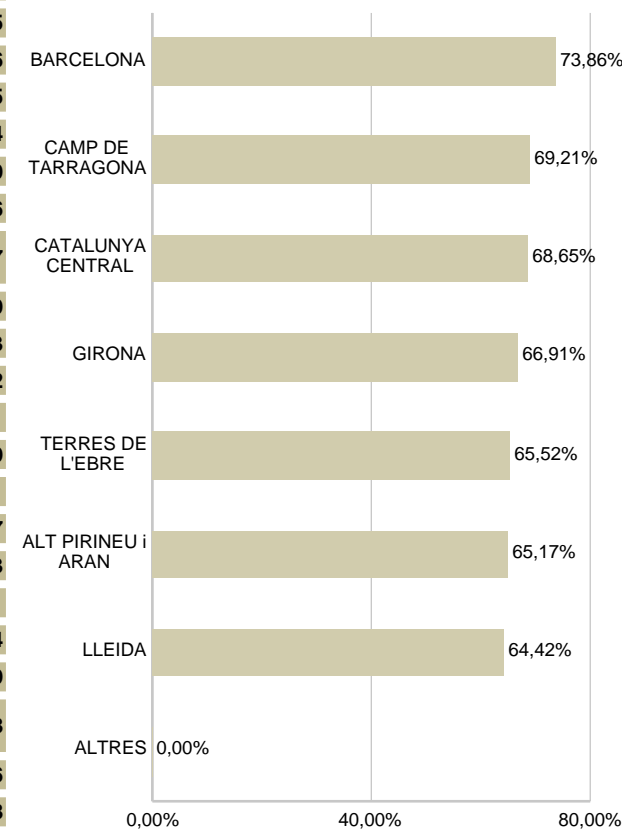
Població

Novembre 2023

Evolució anual dels assegurats acreditats

% població acreditada segons Regió sanitària

Àrea gestió assistencial	Indicadores	Total assegurats acreditats										
		2014	2015	2016	2017	2018	2019	2020	2021	2022	2023	Total
Anoia	Àrea Bàsica de Salut											
	ANOIA RURAL	2	108	149	229	414	455	1.964	4.074	356	191	7.942
	CALAF	105	114	75	89	196	161	1.002	2.491	179	143	4.555
	CAPELLADES	--	159	408	377	351	302	1.457	4.356	380	236	8.026
	IGUALADA 1	9	159	372	620	685	777	3.996	7.135	760	562	15.075
	IGUALADA 2	6	248	533	670	508	898	4.988	7.142	595	386	15.974
	PIERA	3	258	224	350	702	597	3.054	7.620	768	383	13.959
	SANTA COLOMA DE QUERALT	--	60	70	100	148	124	391	1.302	119	62	2.376
	SANTA MARGARIDA DE MONTBUI	--	58	120	175	214	211	1.804	4.023	342	190	7.137
	VILANOVA DEL CAMÍ	--	112	176	209	321	447	2.599	4.752	423	280	9.319
Total	125	1.276	2.127	2.819	3.539	3.972	21.255	42.895	3.922	2.433	84.363	
Bages i Solsonès	ARTÉS	1	48	258	364	675	494	2.372	3.660	322	178	8.372
	CARDONA	1	66	93	276	328	279	792	1.482	147	97	3.561
	EL SOLSONÈS	2	239	270	235	310	284	1.904	5.755	358	172	9.529
	MANRESA 1	20	116	305	275	868	681	3.588	7.965	946	597	15.361
	MANRESA 2	49	84	250	407	1.167	1.240	4.591	8.062	828	599	17.277
	MANRESA 3	19	45	129	161	604	685	3.334	5.165	448	303	10.893
	MANRESA 4	11	47	250	378	966	1.102	4.536	7.304	853	544	15.991
	MOIÀ	1	79	121	329	470	358	1.992	3.867	418	199	7.834
	MONTSERAT	5	93	183	240	336	644	2.926	5.352	522	268	10.569
	NAVARCLES - SANT FRUITÓS DE BAGES	18	82	195	436	791	1.075	5.641	8.707	726	397	18.068
	NAVÀS/BALSARENY	1	75	337	237	250	300	2.976	2.807	231	212	7.426
	SALLENT	1	30	41	142	411	342	1.299	2.408	214	130	5.018
	SANT JOAN DE VILATORRADA	7	61	115	497	434	621	2.557	4.675	431	230	9.628
	SANT VICENÇ DE CASTELLET	3	46	104	277	393	802	3.281	5.462	498	398	11.264
	SÚRIA	6	26	38	339	480	269	1.772	2.982	271	161	6.344
	Total	145	1.137	2.689	4.593	8.483	9.176	43.561	75.653	7.213	4.485	157.135



Font: SIIS (Datamart d'assegurats). Gerència d'Atenció Ciutadana - 20/12/2023

Àrea gestió assistencial	Indicadores	Total assegurats acreditats										
	Àrea Bàsica de Salut	2014	2015	2016	2017	2018	2019	2020	2021	2022	2023	Total
Berguedà	ALT BERGUEDÀ	--	14	28	188	93	243	915	1.865	139	79	3.564
	BAIX BERGUEDÀ	--	30	117	345	355	676	2.385	3.768	385	206	8.267
	BERGA	4	40	238	1.223	956	532	4.314	7.200	738	376	15.621
	Total	4	84	383	1.756	1.404	1.451	7.614	12.833	1.262	661	27.452
Osona	CENTELLES	3	114	248	124	270	343	1.574	6.196	390	148	9.410
	LLUÇANÈS	5	19	64	97	236	315	863	2.410	206	91	4.306
	MANLLEU	4	33	112	178	882	877	3.660	6.838	702	354	13.640
	RODA DE TER	6	73	186	118	414	499	2.083	3.481	297	150	7.307
	SANT HIPÒLIT DE VOLTREGÀ	--	41	76	54	118	249	1.592	2.676	228	107	5.141
	SANT QUIRZE DE BESORA	--	9	42	56	121	175	1.004	1.818	153	85	3.463
	SANTA EUGÈNIA DE BERGA	61	331	493	347	492	669	3.483	7.141	445	238	13.700
	TONA	7	64	131	119	260	639	2.497	5.069	345	195	9.326
	VALL DEL GES	3	58	142	166	385	1.000	4.152	6.672	552	303	13.433
	VIC-1 NORD	34	198	324	253	617	1.062	5.393	9.985	924	561	19.351
	VIC-2 SUD	37	220	317	237	557	723	4.005	8.167	948	524	15.735
	Total	160	1.160	2.135	1.749	4.352	6.551	30.306	60.453	5.190	2.756	114.812
Total	434	3.657	7.334	10.917	17.778	21.150	102.736	191.834	17.587	10.335	383.762	

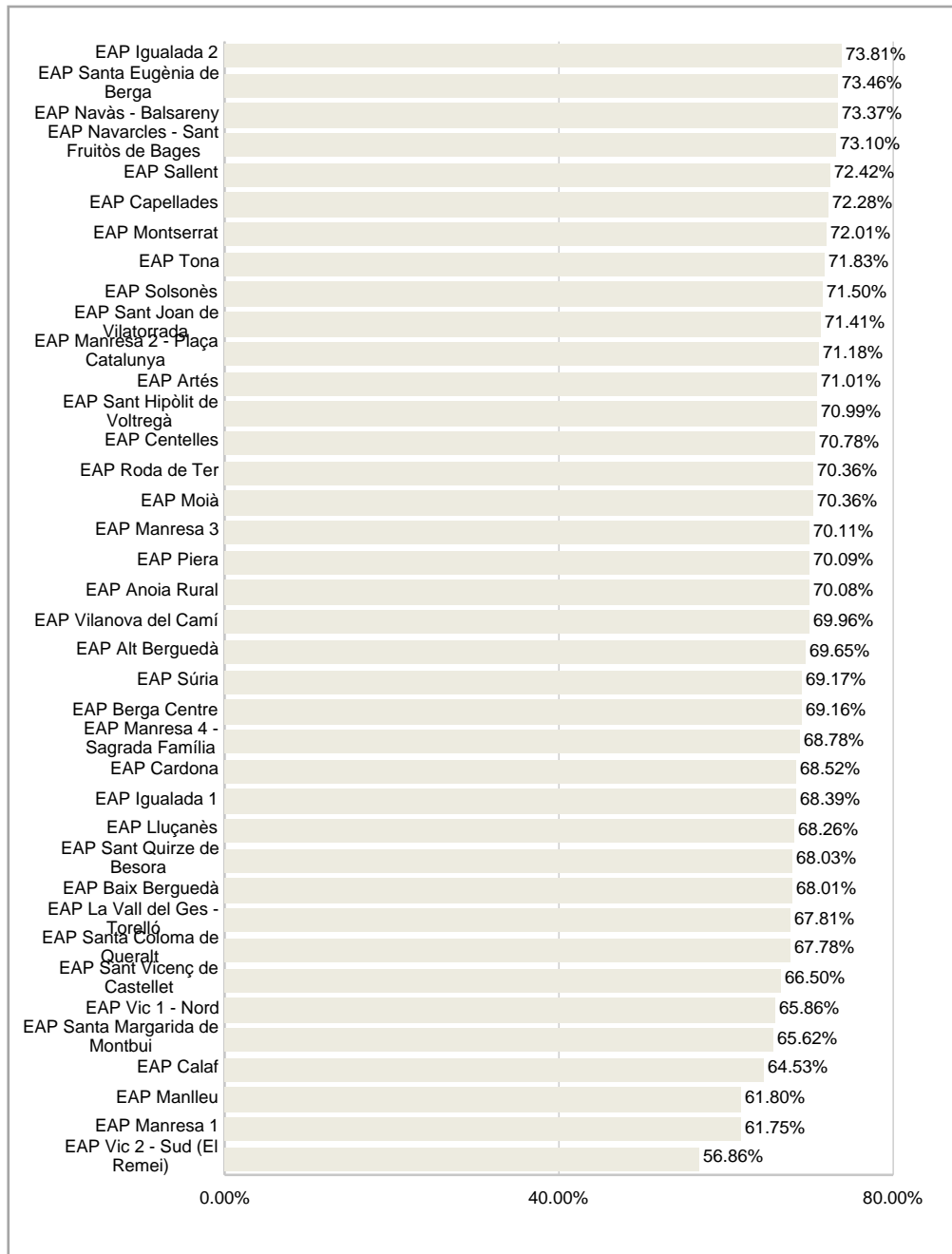
Evolució mensual dels assegurats acreditats

Àrea gestió assistencial	Indicadores	Total assegurats acreditats										Assegurats acreditats via formulari									
		04	05	06	07	08	09	10	11	12	04	05	06	07	08	09	10	11	12		
Anoia	ANOIA RURAL	14	15	12	12	15	18	18	25	13	14	13	9	11	15	15	16	24	11		
	CALAF	8	13	14	9	10	17	13	13	7	8	11	13	7	10	17	13	13	7		
	CAPELLADES	15	19	18	23	20	16	34	20	13	14	19	17	18	15	9	28	17	12		
	IGUALADA 1	49	49	43	50	50	35	65	57	21	46	44	37	43	36	27	58	50	18		
	IGUALADA 2	36	38	35	20	26	33	41	36	25	33	35	29	16	20	27	36	31	24		
	PIERA	31	26	37	29	32	35	36	44	19	23	22	30	22	29	32	31	24	15		
	SANTA COLOMA DE QUERALT	4	3	4	7	6	9	6	3	2	4	3	4	7	6	9	6	3	2		
	SANTA MARGARIDA DE MONTBUI	13	22	14	14	11	20	29	23	8	13	18	13	10	10	18	26	22	7		
	VILANOVA DEL CAMÍ	25	32	22	18	17	20	38	26	11	20	28	18	15	16	18	28	26	9		
	Total	195	217	199	182	187	203	280	247	119	175	193	170	149	157	172	242	210	105		
Bages i Solsonès	ARTÉS	14	21	9	12	14	13	11	16	14	11	16	7	10	8	11	10	16	11		
	CARDONA	6	7	2	6	6	7	14	14	2	6	7	2	6	6	7	14	13	2		
	EL SOLSONÈS	9	16	17	8	11	17	21	17	11	8	14	15	6	10	17	17	12	9		
	MANRESA 1	43	49	59	46	48	42	63	54	26	39	47	57	44	43	39	62	54	24		
	MANRESA 2	54	63	57	50	32	35	67	74	29	52	57	53	43	26	27	60	69	27		
	MANRESA 3	34	29	22	26	17	21	34	34	17	32	27	21	25	15	21	32	34	15		
	MANRESA 4	39	55	55	36	48	49	51	57	30	39	51	52	32	45	48	47	49	29		
	MOIÀ	19	13	16	20	12	11	19	26	7	15	10	13	16	10	10	13	24	4		
	MONTERRAT	17	20	25	28	13	20	30	21	15	16	19	20	27	13	17	27	19	15		
	NAVARCLES - SANT FRUITÓS DE BAGES	23	34	37	29	25	34	46	40	30	21	33	34	26	23	31	43	40	28		
	NAVÀS/BALSARENY	22	21	20	17	17	22	22	15	14	20	20	13	13	10	18	15	12	14		
	SALLEN	7	16	12	14	9	15	9	9	6	6	13	12	14	9	15	8	9	5		
	SANT JOAN DE VILATORRADA	15	22	14	21	19	29	17	27	7	15	20	13	20	19	27	16	27	7		
	SANT VICENÇ DE CASTELLET	23	36	84	29	24	34	29	41	11	22	30	26	23	22	33	28	38	11		
	SÚRIA	15	12	9	9	14	18	23	15	4	14	12	9	9	14	17	21	14	4		
Total	340	414	438	351	309	367	456	460	223	316	376	347	314	273	338	413	430	205			
Berguedà	ALT BERGUEDÀ	5	11	9	10	2	5	8	8	2	4	10	9	9	2	5	8	8	2		
	BAIX BERGUEDÀ	21	10	18	23	18	12	17	12	10	21	9	18	23	17	12	16	11	8		
	BERGA	31	32	22	30	25	42	43	42	23	24	27	20	26	17	36	33	34	21		

Font: SIIS (Datamart d'assegurats). Gerència d'Atenció Ciutadana - 20/12/2023

Àrea gestió assistencial	Indicadores	Total assegurats acreditats										Assegurats acreditats via formulari									
		04	05	06	07	08	09	10	11	12	04	05	06	07	08	09	10	11	12		
Berguedà	Total	57	53	49	63	45	59	68	62	35	49	46	47	58	36	53	57	53	31		
Osona	CENTELLES	9	13	13	11	9	11	9	23	5	9	12	12	9	9	10	9	17	5		
	LLUÇANÈS	10	11	10	6	8	5	9	6	5	10	10	9	6	6	5	6	5	3		
	MANLLEU	28	28	32	23	23	34	37	32	20	23	27	30	22	20	32	34	29	17		
	RODA DE TER	11	16	15	14	12	12	14	11	9	5	14	15	14	12	11	13	10	9		
	SANT HIPÒLIT DE VOLTREGÀ	5	10	4	12	5	8	17	7	10	4	8	3	12	3	8	16	6	10		
	SANT QUIRZE DE BESORA	10	15	10	5	4	6	7	9	4	8	12	9	5	4	5	5	7	4		
	SANTA EUGÈNIA DE BERGA	16	19	21	16	21	20	22	28	14	15	18	19	15	21	20	21	24	12		
	TONA	19	20	15	22	11	12	18	23	11	17	16	12	13	11	11	14	21	11		
	VALL DEL GES	33	19	21	27	19	29	33	23	24	30	19	18	25	18	27	33	23	24		
	VIC-1 NORD	40	49	35	55	50	37	53	68	22	40	49	35	54	46	36	51	67	22		
	VIC-2 SUD	33	46	31	37	43	45	58	56	30	32	42	27	32	35	43	52	50	26		
		Total	214	246	207	228	205	219	277	286	154	193	227	189	207	185	208	254	259	143	
Total		806	930	893	824	746	848	1.081	1.055	531	733	842	753	728	651	771	966	952	484		

% de població acreditada segons unitat proveïdora



Regió Sanitària
Catalunya Central

Prestacions

Acumulat Gener fins Novembre del 2023

temps de garantia: 180 dies

Acumulat Gener fins Novembre del 2023

	Any Actual				Any anterior				% Variació				Temps Resolució (dies)
	Sol·licituds	Import Sol·licitat	Import Autoritzat	Previsió tancament	Sol·licituds	Import Sol·licitat	Import Autoritzat	Import Tancament	Sol·licituds	Import sol·licitat	Import Autoritzat	Tancament	
Anoia	9	28.701	0	--	6	10.624	0	0	50,0%	170,1%	--	--	--
Osona	0	0	0	--	6	43.870	16.109	16.109	-100,0%	-100,0%	-100,0%	-100,0%	--
Bages i Solsonès	2	210	0	--	0	0	0	0	--	--	--	--	--
Berguedà	0	0	0	--	0	0	0	0	--	--	--	--	--
Total	11	28.911	0	0	12	54.494	16.109	16.109	-8,3%	-46,9%	-100,0%	-100,0%	--
Catalunya	3.870	1.127.247	666.958	--	3.985	1.225.369	651.776	700.534	-2,9%	-8,0%	2,3%	-100,0%	8

Nota: a Catalunya un 98% dels expedients corresponen a Serveis Matrius.

Motius

Regió Expedient	Iniciativa pròpia		Altres		Total	
	Import Sol·licitat	Import Autoritzat	Import Sol·licitat	Import Autoritzat	Import Sol·licitat	Import Autoritzat
CATALUNYA CENTRAL	1.750	0	27.161	0	28.911	0

temps de garantia: 180 dies

Acumulat Gener fins Novembre del 2023

Àrea gestió assistencial	Any Actual			Any anterior		
	Nombre d'expedients	import Autoritzat	Previsio tancament	nombre d'expedients	import Autoritzat	import Tancament
Anoia	11	9.240	--	5	4.214	4.508
Osona	37	19.018	--	35	13.663	16.684
Bages_Solsonès_Moianès	32	27.734	--	35	20.990	23.356
Berguedà	10	4.824	--	7	7.771	7.771
Altres AGA's	18	10.584	--	13	8.232	9.198
Total	108	71.400	0	95	54.870	61.517
Catalunya	526	440.414	--	538	452.454	468.105

Nota: àrea gestió assistencial Altres: correspon a expedients de neonats que alhora de confeccionar-los mancaven dades informatives.

Acumulat Gener fins Novembre del 2023

AGA	Any Actual			Any anterior			% Variació			Temps de resolució (dies)
	Nombre d'expedients	Import sol·licitat	Import autoritzat	Nombre d'expedients	Import sol·licitat	Import autoritzat	Nombre d'expedients	Import sol·licitat	Import autoritzat	
Anoia	64	6.303	5.706	62	8.185	7.434	3,2%	-23,0%	-23,2%	24
Osona	22	1.765	1.709	32	5.175	4.886	-31,3%	-65,9%	-65,0%	30
Bages i Solsonès	55	2.924	2.574	52	6.467	5.394	5,8%	-54,8%	-52,3%	36
Berguedà	3	0	0	5	637	637	-40,0%	-100,0%	-100,0%	0
Total	144	10.992	9.988	151	20.463	18.350	-4,6%	-46,3%	-45,6%	90
Catalunya	1.796	230.823	203.332	1.528	301.029	262.165	17,5%	-23,3%	-22,4%	37

PRESTACIÓ ARTICLES ORTOPROTÈTICS
Acumulat Gener fins Novembre del 2023

Àrea de gestió assistencial	Any Actual				Any anterior				% Variació	
	Import CatSalut	Articles	Import CatSalut per 1.000 hab.	Articles per 10.000 hab.	Import CatSalut	Articles	Import CatSalut per 1.000 hab.	Articles per 10.000 hab.	Import CatSalut	Articles
Anoia	499.552,49	1.884	4.267,56	160,95	414.615,82	1.691	3.584,75	146,20	20,5%	11,4%
Osona	846.531,36	2.764	5.016,96	163,81	616.569,63	2.423	3.712,49	145,89	37,3%	14,1%
Bages_Solsonès_Moianès	1.251.041,93	3.932	5.718,97	179,75	1.002.827,06	3.897	4.647,82	180,61	24,8%	0,9%
Berguedà	249.801,33	1.242	6.421,46	319,27	259.916,33	1.107	6.757,22	287,79	-3,9%	12,2%
Altres AGA's	58.877,03	176	8,00	0,24	42.632,41	183	5,87	0,25	38,1%	-3,8%
Total	2.905.804,14	9.998	367,80	12,65	2.336.561,25	9.301	299,76	11,93	24,4%	7,5%
Catalunya	46.066.968,96	167.631	5.830,90	212,18	38.341.543,42	154.165	4.918,89	197,78	20,1%	8,7%

Articles de protocol

temps de garantia: 180 dies

Àrea de gestió assistencial	Nombre	Import	Temps Resolució (dies)
Anoia	144	199.680,73	47
Osona	219	321.826,74	41
Bages_Solsonès_Moianès	278	479.343,69	41
Berguedà	28	30.444,70	43
Altres AGA's	21	28.145,71	30
Total	690	1.059.441,57	42

Acumulat Gener fins Novembre del 2023

Àrea gestió assistencial	Any Actual			Any Anterior			% Variació		
	Nombre de viatges	Import Autoritzat	Previsió Tancament	Nombre de viatges	Import Autoritzat	Import Tancament	Nombre de viatges	Import Autoritzat	Tancament
Anoia	1.359	26.844,81	--	1.211	27.326,66	30.685,68	12,2%	-1,8%	-100,0%
Osona	3.338	86.341,01	--	3.737	80.631,46	86.178,83	-10,7%	7,1%	-100,0%
Bages_Solsonès_Moianès	2.419	52.797,94	--	3.418	69.751,23	79.235,33	-29,2%	-24,3%	-100,0%
Berguedà	1.105	33.990,09	--	1.344	39.556,07	43.287,09	-17,8%	-14,1%	-100,0%
Altres AGA's	38	498,04	--	66	4.717,74	4.717,74	-42,4%	-89,4%	-100,0%
Total	8.259	200.471,89	0	9.776	221.983,16	244.104,67	-15,5%	-9,7%	-100,0%
Catalunya	126.591	8.182.618,58	--	129.393	7.531.426,09	8.156.665,31	-2,2%	8,6%	-100,0%

MOTIUS

	Any Actual			Any Anterior			% Variació		
	Nombre de viatges	Import Autoritzat	Previsió Tancament	Nombre de viatges	Import Autoritzat	Import Tancament	Nombre de viatges	Import Autoritzat	Tancament
Diàlisi	2.293	49.616,88	--	2.990	47.688,09	50.995,98	-23,3%	4,0%	-100,0%
Rehabilitació	69	1.621,60	--	79	2.474,41	2.474,41	-12,7%	-34,5%	-100,0%
Radioteràpia	2.501	53.842,94	--	2.510	48.178,41	53.778,20	-0,4%	11,8%	-100,0%
Quimioteràpia	2.111	67.601,77	--	3.071	96.832,85	108.124,18	-31,3%	-30,2%	-100,0%
Trasplantament	24	635,49	--	49	2.361,06	2.361,06	-51,0%	-73,1%	-100,0%
Consultes externes	7	113,68	--	0	0,00	0,00	--	--	--
Altres	1.254	27.039,53	--	1.077	24.448,34	26.370,84	16,4%	10,6%	-100,0%
Total	8.259	200.471,89	0	9.776	221.983,16	244.104,67	-15,5%	-9,7%	-100,0%

Regió Sanitària
Catalunya Central

Reclamacions

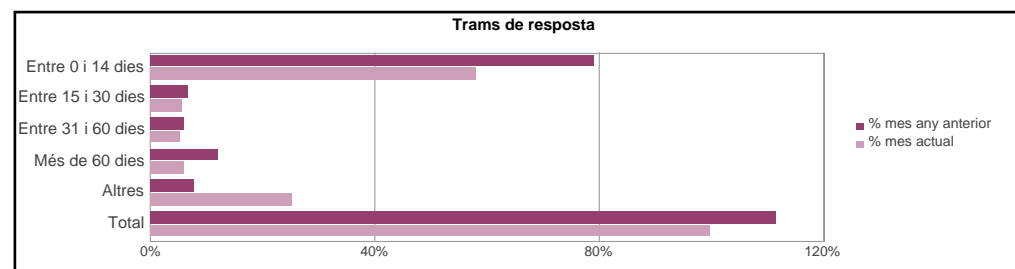
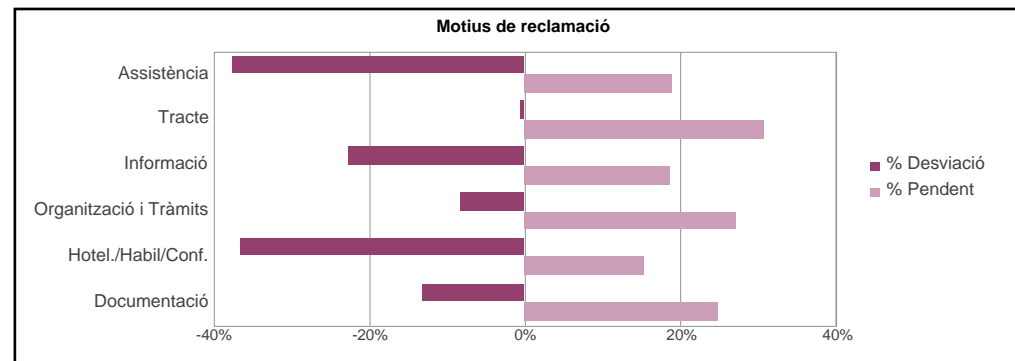
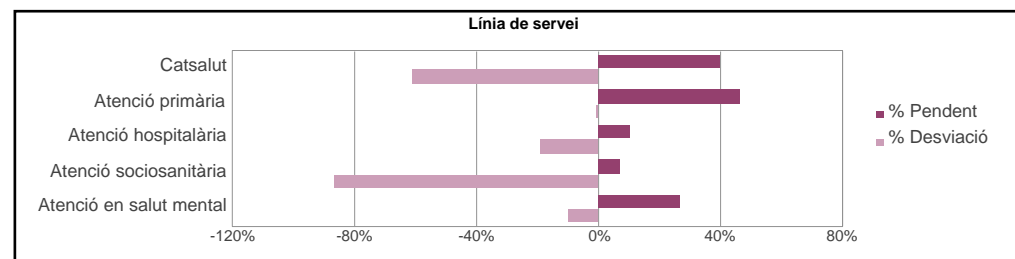
Període acumulat: Gener - Novembre 2023

Expedients						
Línia de Servei	mes actual	mes any anterior	%	resultats	pendents	%
Catsalut	58	148	-60,8%	35	23	39,7%
Atenció primària	886	891	-0,6%	476	410	46,3%
Atenció hospitalària	1.346	1.659	-18,9%	1.202	144	10,7%
Atenció sociosanitària	14	107	-86,9%	13	1	7,1%
Atenció en salut mental	37	41	-9,8%	27	10	27,0%
Total	2.341	2.846	-17,7%	1.753	588	25,1%

Expedients						
Motius de reclamació	mes actual	mes any anterior	%	resultats	pendents	%
Assistència	526	844	-37,7%	426	100	19,0%
Tracte	192	193	-0,5%	133	59	30,7%
Informació	101	131	-22,9%	82	19	18,8%
Organització i Tràmits	1.424	1.554	-8,4%	1.036	388	27,2%
Hotel./Habil./Conf.	26	41	-36,6%	22	4	15,4%
Documentació	72	83	-13,3%	54	18	25,0%
Total	2.341	2.846	-17,7%	1.753	588	25,1%

Expedients				
Trams de resposta	mes actual	mes any anterior	% mes actual	% mes any anterior
Entre 0 i 14 dies	1.363	2.021	58,2%	79,1%
Entre 15 i 30 dies	129	169	5,5%	6,6%
Entre 31 i 60 dies	122	152	5,2%	6,0%
Més de 60 dies	139	306	5,9%	12,0%
Altres	588	198	25,1%	7,8%
Total	2.341	2.846	100,0%	111,4%

Expedients amb procedència SÍNDIC						
Motius de reclamació	Actual	Anterior	%	resultats	pendents	%
Assistència	8	5	60,0%	2	6	75,0%
Tracte	0	2	-100,0%	0	0	--
Informació	3	0	--	2	1	33,3%
Organització i Tràmits	12	9	33,3%	7	5	41,7%
Hotel./Habil./Conf.	0	1	-100,0%	0	0	--
Documentació	1	0	--	1	0	0,0%
Total	24	17	41,2%	12	12	50,0%



Expedients amb procedència SÍNDIC						
Línia de Servei	Actual	Anterior	%	resultats	pendents	%
Catsalut	4	0	--	2	2	50,0%
Atenció primària	3	2	50,0%	1	2	66,7%
Atenció hospitalària	14	10	40,0%	6	8	57,1%
Atenció sociosanitària	1	3	-66,7%	1	0	0,0%
Atenció en salut mental	2	2	0,0%	2	0	0,0%
Total	24	17	41,2%	12	12	50,0%

Àrea de gestió assistencial	Línia de Servei	Unitat Proveïdora	Expedients						
			nombre			Desviació any anterior	Pendants		
			Síndic	Tracte	Total		nombre	%	> mes 180 dies
Anoia	Catsalut	Servei Radiologia Igualada CAP Anoia	0	0	1	--	0	0,0%	1
Anoia	Catsalut	Consultori local Igualada	0	0	1	--	0	0,0%	0
Anoia	Catsalut	Consultori local Òdena	0	0	1	0,00%	0	0,0%	0
Anoia	Catsalut	Consultori local Castellolí	0	0	0	--	0	--	1
Anoia	Catsalut	Hospital Universitari d'Igualada	0	0	2	--	1	50,0%	0
Anoia	Atenció primària	EAP Santa Coloma de Queralt	0	0	1	-80,00%	0	0,0%	2
Anoia	Atenció primària	EAP Anoia Rural	0	1	2	-80,00%	0	0,0%	10
Anoia	Atenció primària	EAP Piera	0	4	57	-30,49%	15	26,3%	30
Anoia	Atenció primària	EAP Santa Margarida de Montbui	0	1	19	-17,39%	3	15,8%	7
Anoia	Atenció primària	EAP Vilanova del Camí	0	2	15	-37,50%	0	0,0%	26
Anoia	Atenció primària	EAP Calaf	0	0	7	-56,25%	0	0,0%	11
Anoia	Atenció primària	EAP Capellades	0	0	16	-15,79%	1	6,3%	17
Anoia	Atenció primària	EAP Igualada 1	0	4	20	-68,25%	6	30,0%	24
Anoia	Atenció primària	PAC Anoia	0	1	2	--	1	50,0%	0
Anoia	Atenció primària	EAP Igualada 2	1	15	54	315,38%	7	13,0%	9
Anoia	Atenció hospitalària	Hospital d'Igualada	2	48	690	173,81%	29	4,2%	50
Anoia	Atenció sociosanitària	Fund. Sanitària Sant Josep - Internament	0	0	0	--	0	--	1
Anoia	Atenció sociosanitària	Hospital d'Igualada - Internament	1	0	4	--	0	0,0%	0
Anoia	Atenció en salut mental	CSM Adults Anoia	1	4	28	2700,00%	10	35,7%	9
Anoia	Atenció en salut mental	Centre de dia Anoia	0	0	0	--	0	--	1
Osona	Catsalut	Servei Radiologia Vic CAP Osona	0	1	2	--	1	50,0%	4
Osona	Catsalut	Residència dels Munts	0	0	1	--	0	0,0%	0
Osona	Catsalut	Traumatologia - Hospital de Vic	1	0	2	--	0	0,0%	0
Osona	Catsalut	Reumatologia - Hospital General de Vic	0	0	0	-100,00%	0	--	1
Osona	Catsalut	Consultori local Folgueroles	0	0	0	--	0	--	1
Osona	Catsalut	Consultori local Collsuspina	0	0	1	--	1	100,0%	0
Osona	Catsalut	Consultori local Gurb	0	0	1	--	0	0,0%	0
Osona	Catsalut	Consultori local Calldetenes	0	0	0	-100,00%	0	--	0
Osona	Catsalut	Consultori local Sant Julià de Vilatorrada	0	0	1	--	0	0,0%	1
Osona	Catsalut	Urgències - Hospital General de Vic	0	1	1	--	0	0,0%	0
Osona	Catsalut	Hotel Residència Prat	0	0	0	--	0	--	1
Osona	Atenció primària	EAP Manlleu	0	1	10	0,00%	4	40,0%	27
Osona	Atenció primària	EAP Sant Hipòlit de Voltregà	1	2	205	1476,92%	198	96,6%	25

Àrea de gestió assistencial	Línia de Servei	Unitat Proveïdora	Expedients						
			nombre			Desviació any anterior	Pendants		
			Síndic	Tracte	Total		nombre	%	> mes 180 dies
Osona	Atenció primària	EAP Santa Eugènia de Berga	0	1	2	-66,67%	2	100,0%	13
Osona	Atenció primària	EAP La Vall del Ges - Torelló	0	0	19	-9,52%	4	21,1%	33
Osona	Atenció primària	EAP Lluçanès	0	0	0	--	0	--	1
Osona	Atenció primària	EAP Sant Quirze de Besora	0	0	1	-75,00%	1	100,0%	8
Osona	Atenció primària	EAP Tona	0	0	3	-85,71%	3	100,0%	32
Osona	Atenció primària	EAP Vic 1 - Nord	0	1	17	30,77%	8	47,1%	59
Osona	Atenció primària	ASSIR Osona	0	2	7	-30,00%	3	42,9%	8
Osona	Atenció primària	EAP Vic 2 - Sud (El Remei)	0	1	12	71,43%	1	8,3%	7
Osona	Atenció primària	EAP Centelles	0	3	8	-27,27%	6	75,0%	4
Osona	Atenció primària	PAC Torelló	0	1	1	0,00%	0	0,0%	0
Osona	Atenció primària	PAC Manlleu	0	3	7	--	1	14,3%	1
Osona	Atenció primària	EAP Roda de Ter	0	0	8	60,00%	3	37,5%	9
Osona	Atenció primària	PAC Osona	0	0	0	-100,00%	0	--	13
Osona	Atenció primària	CUAP Vic	0	2	5	-37,50%	0	0,0%	7
Osona	Atenció hospitalària	U.Suport Espec. Vic - CAP Osona	0	0	1	--	0	0,0%	3
Osona	Atenció hospitalària	Hospital Universitari de Vic	3	10	344	-13,78%	22	6,4%	59
Osona	Atenció sociosanitària	Hospital Santa Creu de Vic - Internament	0	0	1	-91,67%	0	0,0%	0
Osona	Atenció sociosanitària	Hosp.Sant Jaume de Manlleu - Internament	0	0	0	-100,00%	0	--	1
Osona	Atenció en salut mental	CSM Adults Osona	0	0	4	-66,67%	0	0,0%	4
Osona	Atenció en salut mental	CSM Infantil i Juvenil Osona	0	0	4	-60,00%	0	0,0%	0
Bages i Solsonès	Catsalut	Servei Radiologia Manresa CAP Bages	0	0	0	-100,00%	0	--	1
Bages i Solsonès	Catsalut	Hospital Sant Joan de Déu de Manresa	0	0	0	-100,00%	0	--	0
Bages i Solsonès	Catsalut	SEMSA Base Chic Manresa	0	1	1	-96,88%	0	0,0%	1
Bages i Solsonès	Catsalut	COT - Sant Joan de Déu Manresa	1	0	1	0,00%	0	0,0%	0
Bages i Solsonès	Catsalut	Urgències - Sant Joan de Déu Manresa	1	0	1	--	1	100,0%	0
Bages i Solsonès	Catsalut	Consultori local Callús	0	1	2	--	1	50,0%	1
Bages i Solsonès	Catsalut	Consultori local Castellterçol	0	0	1	--	0	0,0%	16
Bages i Solsonès	Catsalut	Consultori local Castellbell i el Vilar	0	0	0	-100,00%	0	--	1
Bages i Solsonès	Catsalut	Consultori local Rellinars	0	0	1	--	0	0,0%	0
Bages i Solsonès	Catsalut	Consultori local Santa Maria d'Oló	0	0	0	--	0	--	1
Bages i Solsonès	Catsalut	Consultori local Castellsalí	0	0	0	--	0	--	1
Bages i Solsonès	Catsalut	RH12 - Lot C2 Bages - Solsonès	0	0	0	--	0	--	1
Bages i Solsonès	Catsalut	Lot F - Catalunya Central TS	1	4	29	-71,29%	14	48,3%	8

Àrea de gestió assistencial	Línia de Servei	Unitat Proveïdora	Expedients						
			nombre			Desviació any anterior	Pendants		
			Síndic	Tracte	Total		nombre	%	> mes 180 dies
Bages i Solsonès	Catsalut	Helena Moreno Lopez	0	0	0	--	0	--	1
Bages i Solsonès	Catsalut	Collado Gil, Virginia	0	0	1	--	0	0,0%	0
Bages i Solsonès	Catsalut	Althaia-2	0	0	1	--	1	100,0%	0
Bages i Solsonès	Catsalut	Althaia. Hospital Sant Joan de Déu	0	0	1	--	0	0,0%	0
Bages i Solsonès	Catsalut	Res. St. Francesc - St.Francesc Assis SL	0	0	1	0,00%	0	0,0%	0
Bages i Solsonès	Atenció primària	EAP Cardona	0	0	1	-50,00%	0	0,0%	5
Bages i Solsonès	Atenció primària	EAP Manresa 2 - Plaça Catalunya	0	14	85	214,81%	21	24,7%	63
Bages i Solsonès	Atenció primària	EAP Manresa 4 - Sagrada Família	1	8	53	96,30%	16	30,2%	24
Bages i Solsonès	Atenció primària	EAP Moià	0	0	12	-47,83%	4	33,3%	27
Bages i Solsonès	Atenció primària	EAP Sallent	0	1	4	33,33%	4	100,0%	20
Bages i Solsonès	Atenció primària	EAP Navarclés - Sant Fruitós de Bages	0	4	74	7,25%	25	33,8%	68
Bages i Solsonès	Atenció primària	EAP Sant Joan de Vilatorrada	0	1	6	200,00%	6	100,0%	15
Bages i Solsonès	Atenció primària	EAP Sant Vicenç de Castellet	0	6	21	-50,00%	9	42,9%	34
Bages i Solsonès	Atenció primària	EAP Súria	0	0	8	700,00%	7	87,5%	5
Bages i Solsonès	Atenció primària	EAP Artés	0	1	6	100,00%	5	83,3%	20
Bages i Solsonès	Atenció primària	EAP Manresa 1	0	3	16	-61,90%	4	25,0%	4
Bages i Solsonès	Atenció primària	EAP Manresa 3	0	1	9	-64,00%	5	55,6%	3
Bages i Solsonès	Atenció primària	EAP Montserrat	0	3	17	-76,71%	9	52,9%	72
Bages i Solsonès	Atenció primària	EAP Navàs - Balsareny	0	2	7	-50,00%	7	100,0%	38
Bages i Solsonès	Atenció primària	ASSIR Bages	0	1	2	-50,00%	2	100,0%	8
Bages i Solsonès	Atenció primària	EAP Solsonès	0	4	42	366,67%	6	14,3%	8
Bages i Solsonès	Atenció primària	CAC Moià - Castellterçol	0	0	0	-100,00%	0	--	1
Bages i Solsonès	Atenció primària	PAC Bages	0	1	2	100,00%	2	100,0%	8
Bages i Solsonès	Atenció primària	CUAP Manresa	0	0	0	-100,00%	0	--	1
Bages i Solsonès	Atenció hospitalària	U.suport especialistes CAP Bages	0	0	12	20,00%	3	25,0%	4
Bages i Solsonès	Atenció hospitalària	Althaia, Hospital de Sant Joan de Déu	8	18	220	-66,15%	84	38,2%	36
Bages i Solsonès	Atenció hospitalària	Especialistes Solsona	0	0	0	-100,00%	0	--	0
Bages i Solsonès	Atenció sociosanitària	Centre Sanitari del Solsonès - Intern.	0	2	8	-88,41%	0	0,0%	5
Bages i Solsonès	Atenció sociosanitària	Hospital de Sant Andreu - Internament	0	0	0	-100,00%	0	--	0
Bages i Solsonès	Atenció sociosanitària	PADES Solsonès	0	1	1	--	1	100,0%	0
Bages i Solsonès	Atenció sociosanitària	Hosp. Comarc. Solsonès - Atenció diürna	0	0	0	-100,00%	0	--	0
Bages i Solsonès	Atenció en salut mental	CSM Adults Bages	0	0	0	-100,00%	0	--	0
Bages i Solsonès	Atenció en salut mental	Hosp. dia Adults Hosp.Gral. Manresa	1	0	1	--	0	0,0%	0

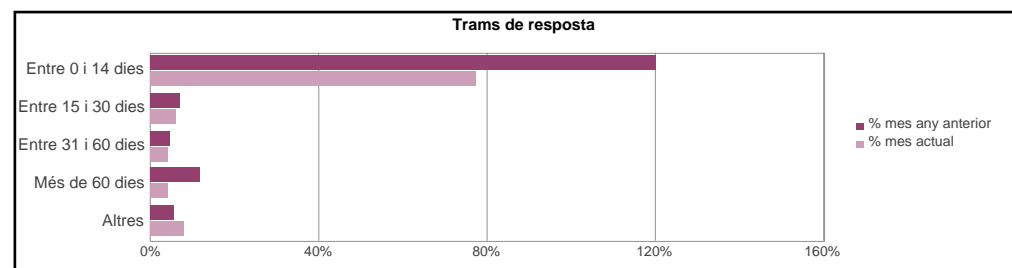
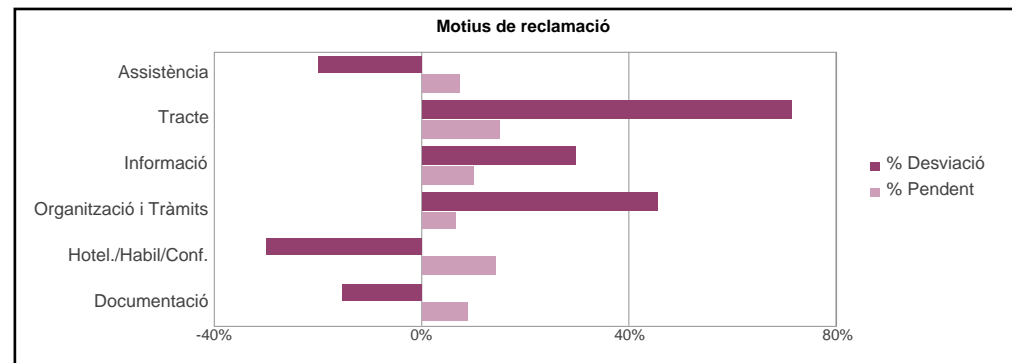
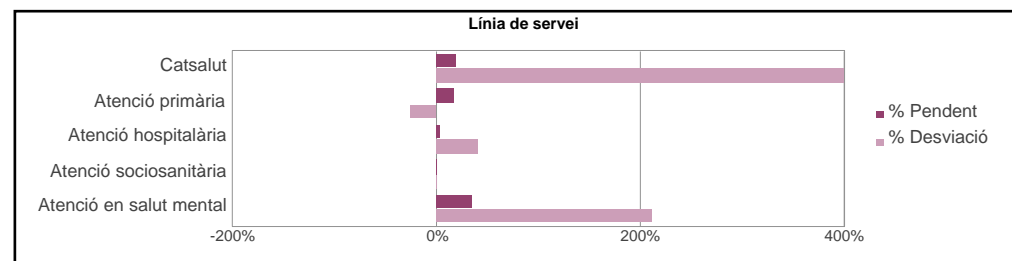
Àrea de gestió assistencial	Línia de Servei	Unitat Proveïdora	Expedients						
			nombre			Desviació any anterior	Pendants		
			Síndic	Tracte	Total		nombre	%	> mes 180 dies
Bages i Solsonès	Atenció en salut mental	Hosp. Gral. Manresa - Hospitalització SM	0	0	0	-100,00%	0	--	0
Bages i Solsonès	Atenció en salut mental	CSM Infantil i Juvenil Manresa	0	0	0	-100,00%	0	--	0
Berguedà	Catsalut	Consultori local Bagà	0	0	0	-100,00%	0	--	0
Berguedà	Catsalut	Consultori local Borredà	0	0	0	--	0	--	1
Berguedà	Catsalut	Consultori local Casserres	0	1	1	--	1	100,0%	0
Berguedà	Catsalut	Consultori local Puig-reig	0	0	0	-100,00%	0	--	1
Berguedà	Catsalut	CAS Berguedà	0	0	0	-100,00%	0	--	0
Berguedà	Catsalut	Salut Catalunya Central. H. de Berga	0	0	3	--	2	66,7%	0
Berguedà	Atenció primària	EAP Alt Berguedà	0	0	0	-100,00%	0	--	2
Berguedà	Atenció primària	EAP Baix Berguedà	0	3	7	-36,36%	6	85,7%	35
Berguedà	Atenció primària	EAP Berga Centre	0	2	16	0,00%	5	31,3%	25
Berguedà	Atenció primària	CAC Baix Berguedà - Gironella	0	0	0	--	0	--	1
Berguedà	Atenció primària	CAC Berguedà Centre	0	0	0	-100,00%	0	--	1
Berguedà	Atenció hospitalària	Hospital Comarcal de Sant Bernabé	1	10	79	-11,24%	6	7,6%	10
Berguedà	Atenció hospitalària	U.Suport Espec. Hospital Sant Bernabé	0	0	0	-100,00%	0	--	0
Berguedà	Atenció en salut mental	CSM Adults Berguedà	0	0	0	-100,00%	0	--	0

Expedients						
Línia de Servei	mes actual	mes any anterior	%	resultats	pendents	%
Catsalut	5	1	400,0%	4	1	20,0%
Atenció primària	193	259	-25,5%	160	33	17,1%
Atenció hospitalària	690	491	40,5%	661	29	4,2%
Atenció sociosanitària	4	0	--	4	0	0,0%
Atenció en salut mental	28	9	211,1%	18	10	35,7%
Total	920	760	21,1%	847	73	7,9%

Expedients						
Motius de reclamació	mes actual	mes any anterior	%	resultats	pendents	%
Assistència	210	262	-19,8%	194	16	7,6%
Tracte	79	46	71,7%	67	12	15,2%
Informació	39	30	30,0%	35	4	10,3%
Organització i Tràmits	563	386	45,9%	525	38	6,7%
Hotel./Habil./Conf.	7	10	-30,0%	6	1	14,3%
Documentació	22	26	-15,4%	20	2	9,1%
Total	920	760	21,1%	847	73	7,9%

Expedients				
Trams de resposta	mes actual	mes any anterior	% Actual	% Anterior
Entre 0 i 14 dies	713	611	77,5%	120,0%
Entre 15 i 30 dies	55	35	6,0%	6,9%
Entre 31 i 60 dies	41	25	4,5%	4,9%
Més de 60 dies	38	60	4,1%	11,8%
Altres	73	29	7,9%	5,7%
Total	920	760	100,0%	149,3%

Expedients amb procedència SÍNDIC						
Motius de reclamació	mes actual	mes any anterior	%	resultats	pendents	%
Assistència	1	0	--	1	0	0,0%
Informació	1	0	--	1	0	0,0%
Organització i Tràmits	3	2	50,0%	2	1	33,3%
Total	5	2	150,0%	4	1	20,0%



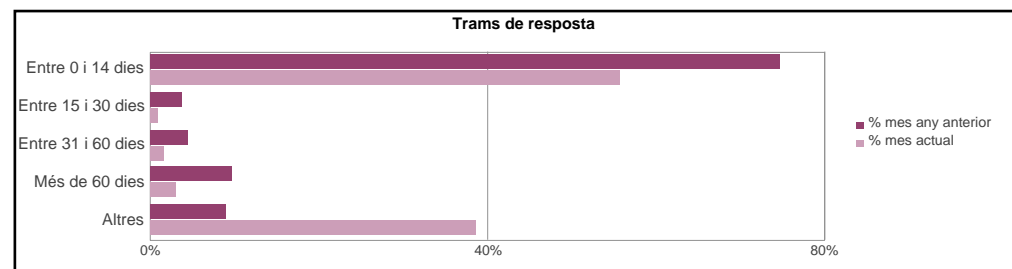
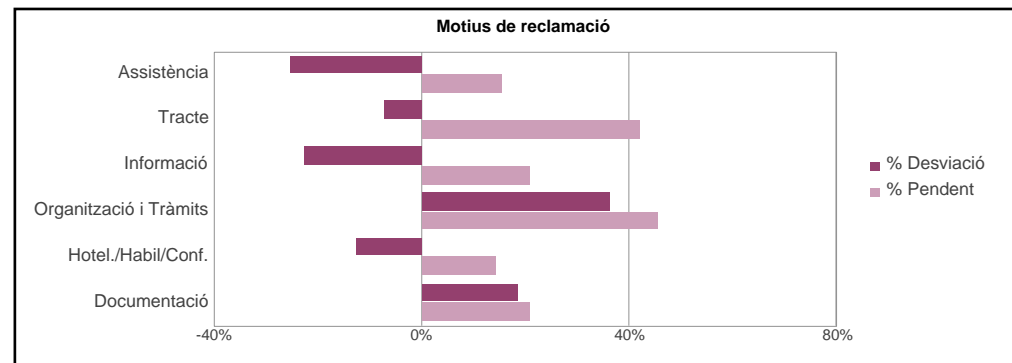
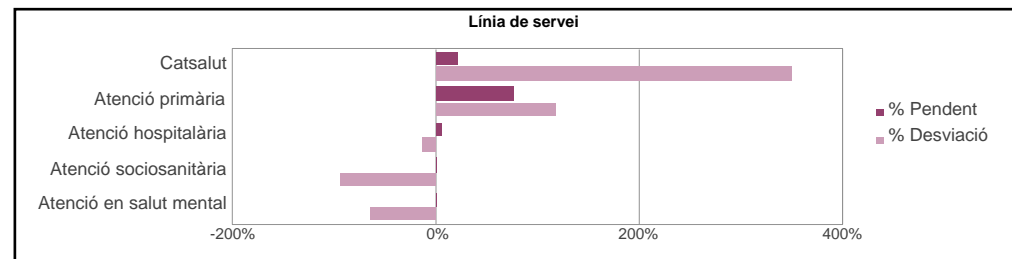
Expedients amb procedència SÍNDIC						
Línia de Servei	mes actual	mes any anterior	%	resultats	pendents	%
Atenció primària	1	0	--	1	0	0,0%
Atenció hospitalària	2	1	100,0%	1	1	50,0%
Atenció sociosanitària	1	0	--	1	0	0,0%
Atenció en salut mental	1	1	0,0%	1	0	0,0%
Total	5	2	150,0%	4	1	20,0%

Expedients						
Línia de Servei	mes actual	mes any anterior	%	resultats	pendents	%
Catsalut	9	2	350,0%	7	2	22,2%
Atenció primària	305	140	117,9%	71	234	76,7%
Atenció hospitalària	345	399	-13,5%	323	22	6,4%
Atenció sociosanitària	1	19	-94,7%	1	0	0,0%
Atenció en salut mental	8	22	-63,6%	8	0	0,0%
Total	668	582	14,8%	410	258	38,6%

Expedients						
Motius de reclamació	mes actual	mes any anterior	%	resultats	pendents	%
Assistència	103	138	-25,4%	87	16	15,5%
Tracte	26	28	-7,1%	15	11	42,3%
Informació	24	31	-22,6%	19	5	20,8%
Organització i Tràmits	482	353	36,5%	262	220	45,6%
Hotel./Habil./Conf.	14	16	-12,5%	12	2	14,3%
Documentació	19	16	18,8%	15	4	21,1%
Total	668	582	14,8%	410	258	38,6%

Expedients				
Trams de resposta	mes actual	mes any anterior	% Actual	% Anterior
Entre 0 i 14 dies	373	427	55,8%	74,7%
Entre 15 i 30 dies	6	22	0,9%	3,8%
Entre 31 i 60 dies	11	26	1,6%	4,5%
Més de 60 dies	20	56	3,0%	9,8%
Altres	258	51	38,6%	8,9%
Total	668	582	100,0%	101,7%

Expedients amb procedència SÍNDIC						
Motius de reclamació	mes actual	mes any anterior	%	resultats	pendents	%
Assistència	2	1	100,0%	0	2	100,0%
Tracte	0	1	-100,0%	0	0	--
Informació	1	0	--	1	0	0,0%
Organització i Tràmits	1	0	--	1	0	0,0%
Documentació	1	0	--	1	0	0,0%
Total	5	2	150,0%	3	2	40,0%



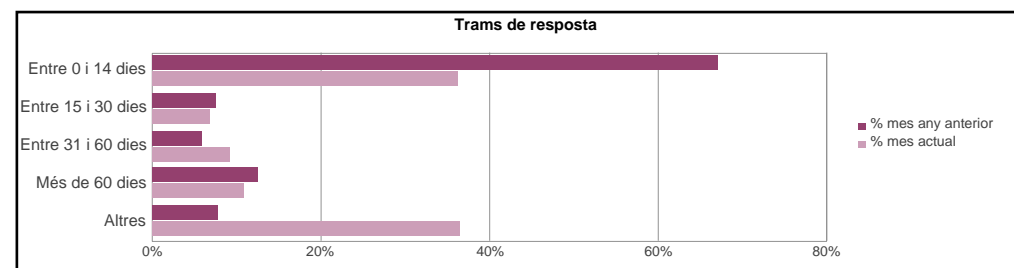
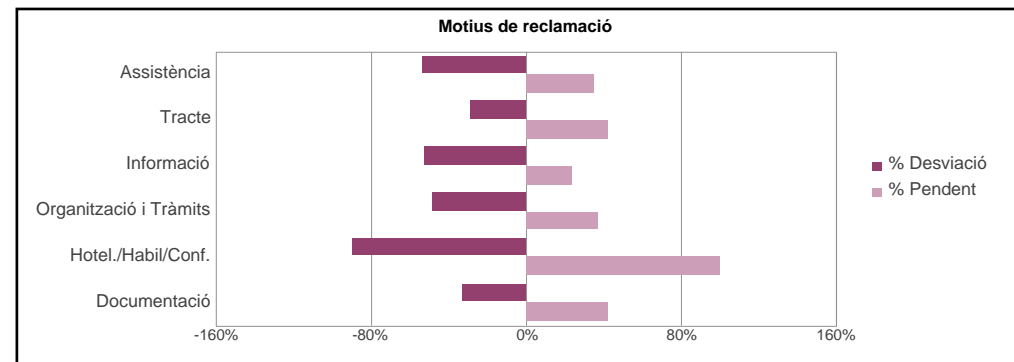
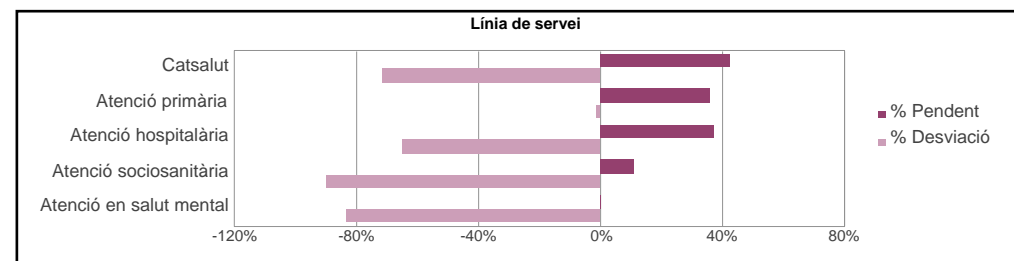
Expedients amb procedència SÍNDIC						
Línia de Servei	mes actual	mes any anterior	%	resultats	pendents	%
Catsalut	1	0	--	1	0	0,0%
Atenció primària	1	1	0,0%	0	1	100,0%
Atenció hospitalària	3	1	200,0%	2	1	33,3%
Total	5	2	150,0%	3	2	40,0%

Expedients						
Línia de Servei	mes actual	mes any anterior	%	resultats	pendents	%
Catsalut	40	141	-71,6%	23	17	42,5%
Atenció primària	365	369	-1,1%	233	132	36,2%
Atenció hospitalària	232	661	-64,9%	145	87	37,5%
Atenció sociosanitària	9	88	-89,8%	8	1	11,1%
Atenció en salut mental	1	6	-83,3%	1	0	0,0%
Total	647	1.265	-48,9%	410	237	36,6%

Expedients						
Motius de reclamació	mes actual	mes any anterior	%	resultats	pendents	%
Assistència	184	401	-54,1%	120	64	34,8%
Tracte	74	104	-28,8%	43	31	41,9%
Informació	29	61	-52,5%	22	7	24,1%
Organització i Tràmits	333	650	-48,8%	210	123	36,9%
Hotel./Habil./Conf.	1	10	-90,0%	0	1	100,0%
Documentació	26	39	-33,3%	15	11	42,3%
Total	647	1.265	-48,9%	410	237	36,6%

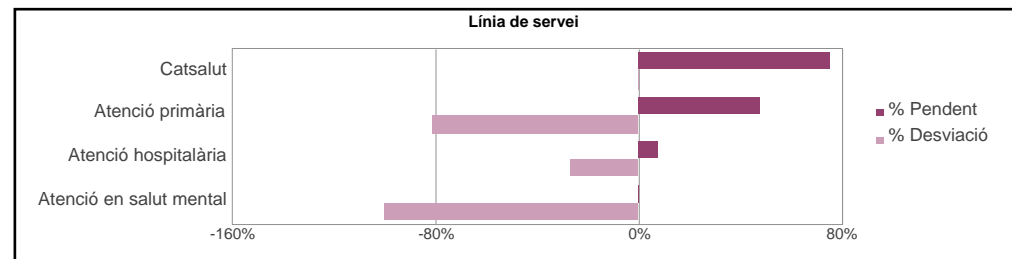
Expedients				
Trams de resposta	mes actual	mes any anterior	% Actual	% Anterior
Entre 0 i 14 dies	235	840	36,3%	67,1%
Entre 15 i 30 dies	45	96	7,0%	7,7%
Entre 31 i 60 dies	59	73	9,1%	5,8%
Més de 60 dies	71	157	11,0%	12,5%
Altres	237	99	36,6%	7,9%
Total	647	1.265	100,0%	101,0%

Expedients amb procedència SÍNDIC						
Motius de reclamació	mes actual	mes any anterior	%	resultats	pendents	%
Assistència	5	4	25,0%	1	4	80,0%
Tracte	0	1	-100,0%	0	0	--
Organització i Tràmits	8	6	33,3%	4	4	50,0%
Total	13	11	18,2%	5	8	61,5%

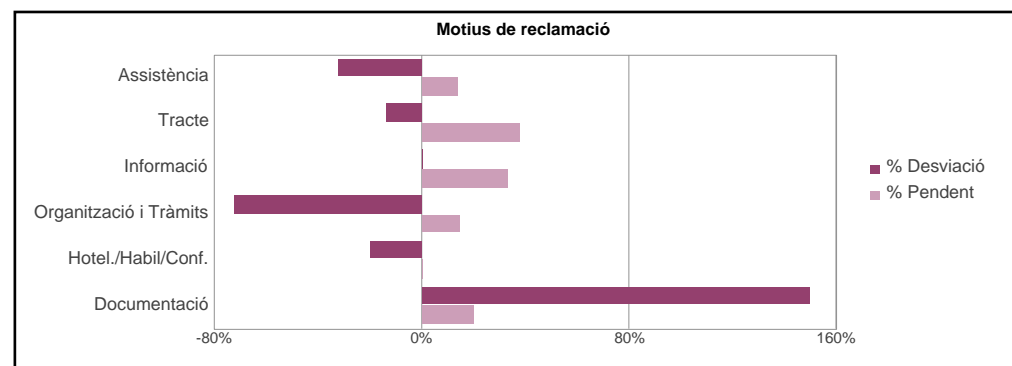


Expedients amb procedència SÍNDIC						
Línia de Servei	mes actual	mes any anterior	%	resultats	pendents	%
Catsalut	3	0	--	1	2	66,7%
Atenció primària	1	1	0,0%	0	1	100,0%
Atenció hospitalària	8	7	14,3%	3	5	62,5%
Atenció sociosanitària	0	3	-100,0%	0	0	--
Atenció en salut mental	1	0	--	1	0	0,0%
Total	13	11	18,2%	5	8	61,5%

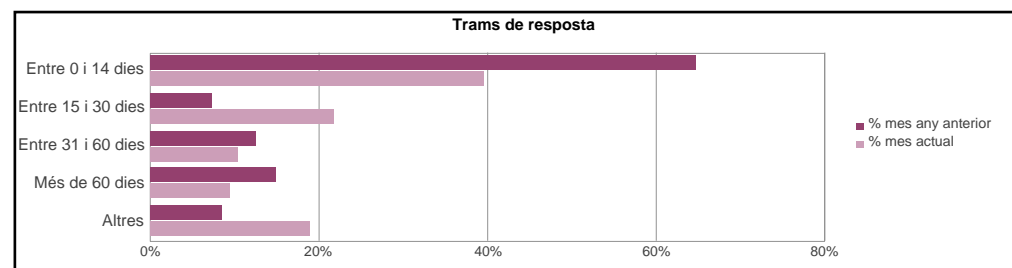
Expedients						
Línia de Servei	mes actual	mes any anterior	%	resultats	pendents	%
Catsalut	4	4	0,0%	1	3	75,0%
Atenció primària	23	123	-81,3%	12	11	47,8%
Atenció hospitalària	79	108	-26,9%	73	6	7,6%
Atenció en salut mental	0	4	-100,0%	0	0	--
Total	106	239	-55,6%	86	20	18,9%



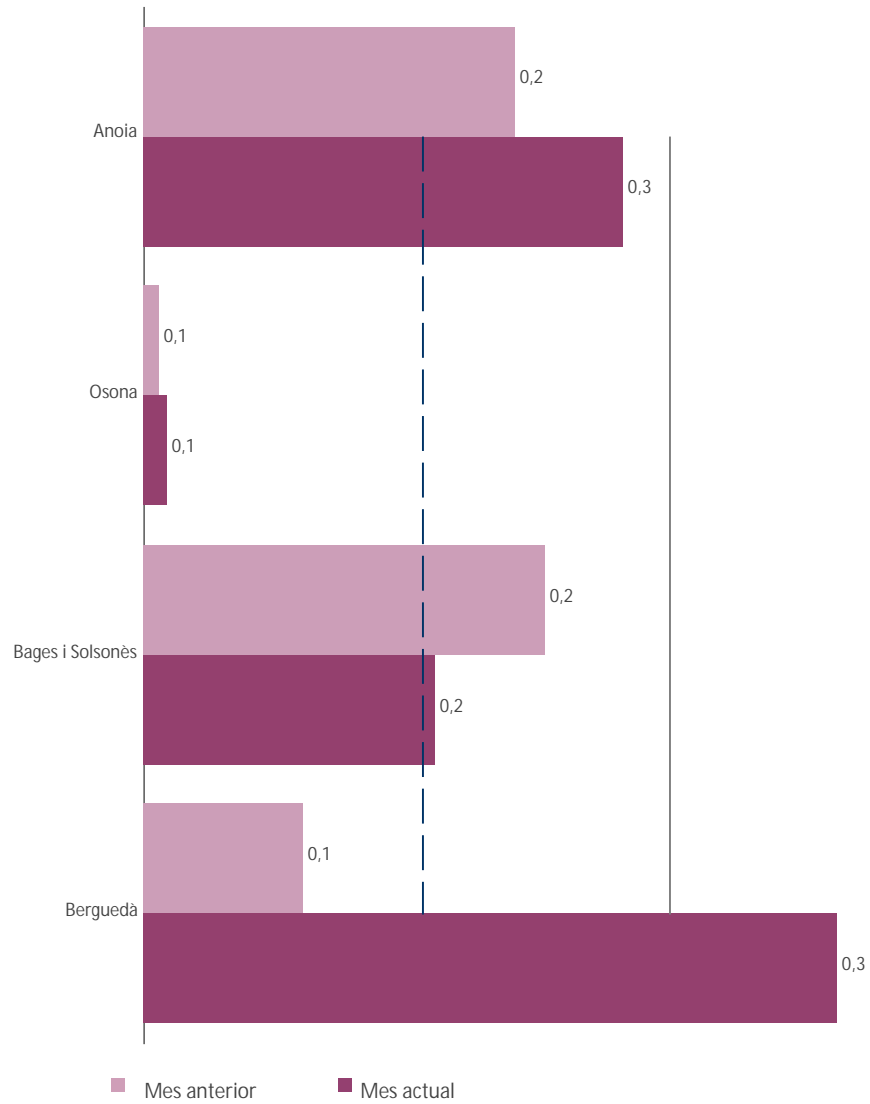
Expedients						
Motiu de reclamació	mes actual	mes any anterior	%	resultats	pendents	%
Assistència	29	43	-32,6%	25	4	13,8%
Tracte	13	15	-13,3%	8	5	38,5%
Informació	9	9	0,0%	6	3	33,3%
Organització i Tràmits	46	165	-72,1%	39	7	15,2%
Hotel./Habil/Conf.	4	5	-20,0%	4	0	0,0%
Documentació	5	2	150,0%	4	1	20,0%
Total	106	239	-55,6%	86	20	18,9%



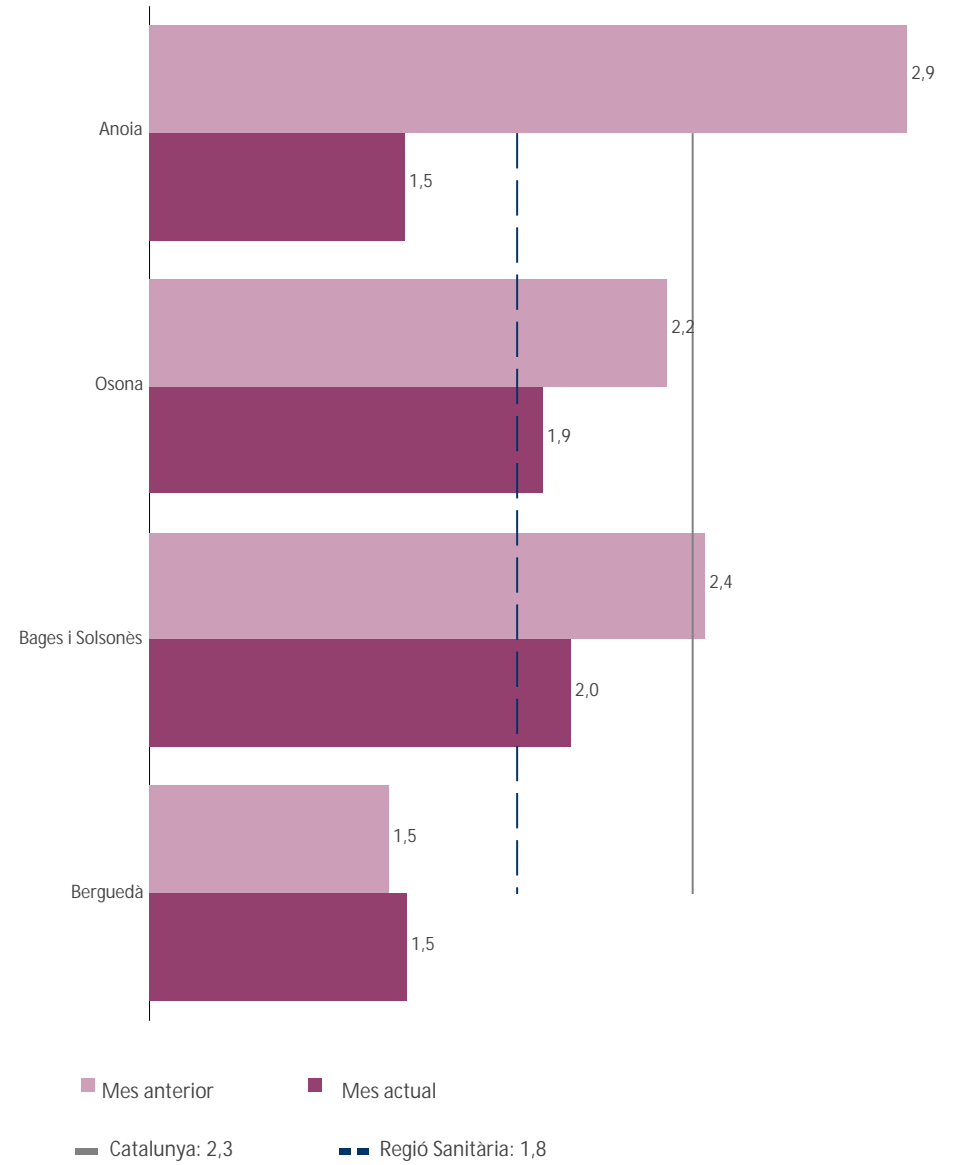
Expedients				
Trams de resposta	mes actual	mes any anterior	% Actual	% Anterior
Entre 0 i 14 dies	42	143	39,6%	64,7%
Entre 15 i 30 dies	23	16	21,7%	7,2%
Entre 31 i 60 dies	11	28	10,4%	12,7%
Més de 60 dies	10	33	9,4%	14,9%
Altres	20	19	18,9%	8,6%
Total	106	239	100,0%	108,1%



Index de reclamacions en l'atenció primària x 10.000 visites



Index de reclamacions en l'hospitalització d'aguts x 1.000 contactes



Reclamacions gestionades per la regió Catalunya Central

Expedients període gener-nov. 2023	936
Expedients període gener-nov. 2022	915
Expedients període gener-febrer 2019	399

Segona opinió mèdica

Sol·licituds de la segona opinió mèdica

95
sol·licituds RSCC

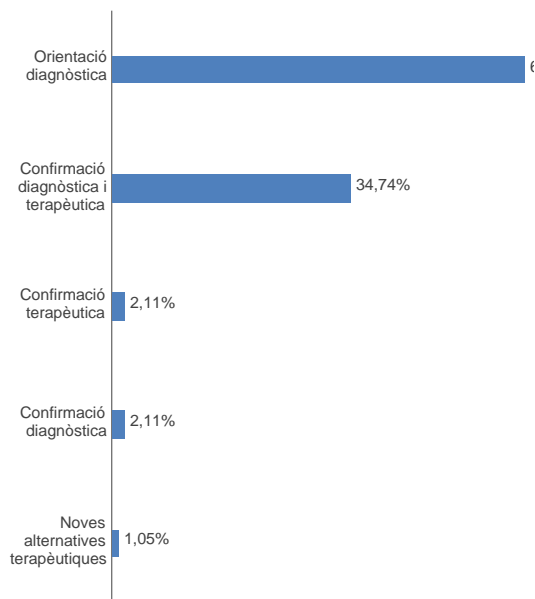
1.083
sol·licituds Catalunya

- 72  Estimada i aprovada
- 11  Denegada
- 12  Desestimada
- 1,06  Temps mig de resolució (en dies naturals)

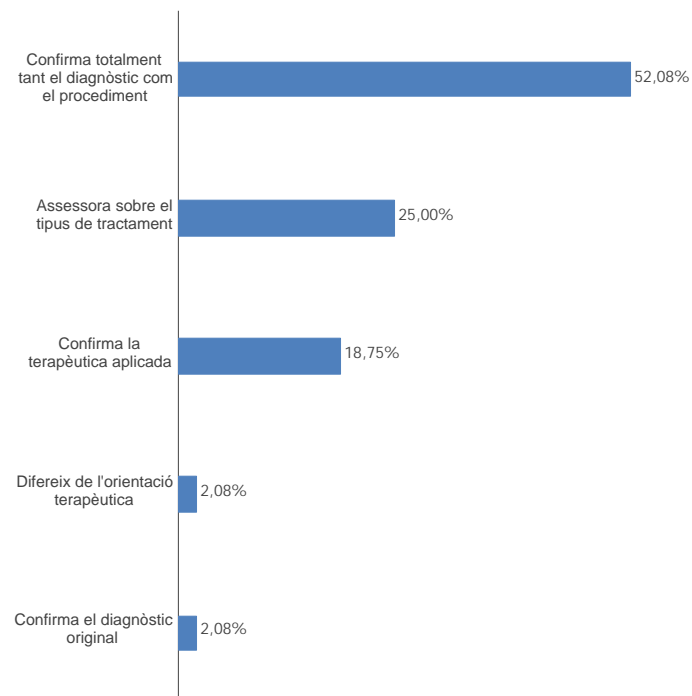
Resultats de la segona opinió mèdica

- 48  Resoltes
- 24  Pendents de resoldre
- 22,85  Temps mig d'emissió (en dies naturals)

Per motiu



Per especialitat mèdica



Flux de les sol·licituds de la segona opinió mèdica

UP origen / UP destí

	Total	Hospital Universitari de Bellvitge	H. U. Traumatologia de la Vall d'Hebron	Hospital U. General de la Vall d'Hebron	Hospital Clínic de Barcelona	Hospital del Mar - H. de l'Esperança	Hospital Sant Joan de Déu (Eslplugues LJ)	Hospital de la Santa Creu i Sant Pau	Fundació Puigvert - IUNA	ICO L'Hospitalet	ICO Badalona	Hospital Universitari Vall d'Hebron
Althaia, Hospital de Sant Joan de Déu	39	3		1	14			3		4	2	12
Fundació Puigvert - IUNA	1								1			
Hospital Clínic de Barcelona	1											1
Hospital Comarcal de Sant Bernabé	3				2							1
Hospital d'Igualada	9	1			3			1				4
Hospital de la Santa Creu i Sant Pau	1	1										
Hospital Sant Joan de Déu de Manresa	1		1									
Hospital U. General de la Vall d'Hebron	1				1							
Hospital Universitari de Bellvitge	1				1							
Hospital Universitari de Vic	12				9	1						2
Hospital Universitari Vall d'Hebron	1						1					
ICO L'Hospitalet	2				2							
Total	72	5	1	1	32	1	1	4	1	4	2	20

Més de 30 sol·licituds
 Entre 20 i 29 sol·licituds
 Entre 10 i 19 sol·licituds
 Entre 5 i 9 sol·licituds

Llistes d'espera

Llistes d'espera quirúrgica

Unitat Proveïdora	% Pacients respecte desembre	% Entrades respecte l'any anterior	% Pacients dins termini	% Activitat respecte mes any anterior	Temps de demora	Temps d'espera	Pacients	Entrades	Activitat
Althaia, Hospital de Sant Joan de Déu	-1,65%	9,02%	94,51%	8,63%	125	172	4.769	10.634	9.656
Hospital Universitari de Vic	36,26%	11,69%	97,79%	1,20%	89	126	3.123	7.204	5.641
Hospital Comarcal de Sant Bernabé	29,24%	6,12%	96,72%	0,78%	117	118	853	1.977	1.542
Hospital d'Igualada	32,42%	17,09%	96,14%	13,77%	129	166	3.133	5.612	4.155
Total	16,83%	11,23%	95,96%	6,87%	116	155	11.878	25.427	20.994
Catalunya	5,71%	7,42%	91,16%	11,26%	130	142	193.971	458.511	382.257

Llistes d'espera proves diagnòstiques

Unitat Proveïdora	% Pacients respecte desembre	% Entrades respecte l'any anterior	% Pacients dins termini	% Activitat respecte mes any anterior	Temps de demora	Temps d'espera	Pacients	Entrades	Activitat
Althaia, Hospital de Sant Joan de Déu	4,22%	15,86%	98,33%	17,33%	29	35	4.024	38.745	36.900
Hospital Universitari de Vic	13,93%	16,78%	81,74%	16,33%	51	52	3.329	19.785	17.258
Hospital Comarcal de Sant Bernabé	44,73%	40,00%	87,83%	37,85%	33	44	838	9.173	8.573
Hospital d'Igualada	-34,15%	6,70%	90,35%	14,88%	34	46	3.378	29.252	26.679
Total	-7,39%	14,94%	90,47%	18,07%	37	42	11.569	96.955	89.410
Catalunya	0,17%	15,95%	71,47%	19,37%	76	58	175.304	982.192	851.021

Llistes d'espera de consultes externes

Unitat Proveïdora	% Pacients respecte desembre	% Entrades respecte l'any anterior	% Activitat respecte l'any anterior	Pacients	Entrades	Activitat
Althaia, Hospital de Sant Joan de Déu	-33,10%	1,17%	10,96%	8.698	64.009	65.393
Hospital Universitari de Vic	-26,47%	2,70%	10,80%	6.139	56.758	50.729
Hospital Comarcal de Sant Bernabé	-10,69%	5,08%	12,03%	2.781	19.951	16.028
Hospital d'Igualada	-31,92%	5,62%	15,01%	6.993	43.999	38.307
Total	-29,15%	3,09%	11,90%	24.611	184.717	170.457

Catalunya **0,56%** **7,22%** **9,18%** **463.611** **2.263.635** **1.922.888**

Unitat Proveïdora	% Pacients dins de termini	Temps de demora	Temps d'espera
Althaia, Hospital de Sant Joan de Déu	88,57%	41	64
Hospital Universitari de Vic	89,69%	35	51
Hospital Comarcal de Sant Bernabé	79,00%	58	54
Hospital d'Igualada	81,97%	53	57
Total	85,89%	45	58

Catalunya **69,25%** **88** **65**

Cirurgia Oncològica

Unitat Proveïdora	Entrades mes any anterior	Entrades	% Entrades respecte l'any anterior	Activitat mes any anterior	Activitat	% Activitat respecte mes any anterior	Temps de demora
Althaia, Hospital de Sant Joan de Déu	668	596	-10,78%	662	567	-14,35%	8
Hospital Universitari de Vic	308	424	37,66%	302	393	30,13%	17
Hospital Comarcal de Sant Bernabé	42	24	-42,86%	40	24	-40,00%	8
Hospital d'Igualada	303	254	-16,17%	280	253	-9,64%	14
Total	1.321	1.298	-1,74%	1.284	1.237	-3,66%	12
Catalunya	25.832	27.364	5,93%	24.141	25.639	6,21%	17

Cataractes, pròtesi maluc i genoll

Unitat Proveïdora	Entrades mes any anterior	Entrades	% Entrades respecte l'any anterior	Activitat mes any anterior	Activitat	% Activitat respecte mes any anterior	Temps de demora
Althaia, Hospital de Sant Joan de Déu	2.259	2.613	15,67%	2.199	2.577	17,19%	68
Hospital Universitari de Vic	2.089	2.078	-0,53%	1.752	1.917	9,42%	55
Hospital Comarcal de Sant Bernabé	564	583	3,37%	540	501	-7,22%	86
Hospital d'Igualada	1.373	1.599	16,46%	1.035	1.215	17,39%	77
Total	6.285	6.873	9,36%	5.526	6.210	12,38%	69
Catalunya	86.171	89.132	3,44%	75.845	83.445	10,02%	73

Procediments de referència

Unitat Proveïdora	Entrades mes any anterior	Entrades	% Entrades respecte l'any anterior	Activitat mes any anterior	Activitat	% Activitat respecte mes any anterior	Temps de demora
Althaia, Hospital de Sant Joan de Déu	6.827	7.425	8,76%	6.028	6.512	8,03%	140
Hospital Universitari de Vic	4.053	4.702	16,01%	3.520	3.331	-5,37%	101
Hospital Comarcal de Sant Bernabé	1.257	1.370	8,99%	950	1.017	7,05%	131
Hospital d'Igualada	3.117	3.759	20,60%	2.337	2.687	14,98%	148
Total	15.254	17.256	13,12%	12.835	13.547	5,55%	131
Catalunya	312.666	339.868	8,70%	241.542	271.168	12,27%	142

INTERVENCIIONS QUIRÚRGIQUES AMB MÉS DEMORA

	Intervenció	Temps de demora	% Pacients dins termini
Catalunya	Cirurgia instrumentada del raquis	271	66,75%
	Operacions hematològiques	236	79,67%
	Operacions de mama	225	80,24%
	Obesitat mòrbida	224	75,10%
	Pat. intervert. radicular hèrnia discal	180	69,96%
Regió	Intervenció	Temps de demora	% Pacients dins termini
Catalunya Central	Extracció quirúrgica de dent	218	91,36%
	Operacions òrgans sexuals masculins	210	70,49%
	Cirurgia maxil-lofacial	207	83,33%
	Pat. intervert. radicular hèrnia discal	187	76,79%
	Circumcisió	179	82,59%
Unitat Proveïdora	Intervenció	Temps de demora	% Pacients dins termini
Hospital d'Igualada	Operacions òrgans sexuals masculins	298	57,38%
	Extracció quirúrgica de dent	244	96,89%
	Altres op. nas i sins paranasals	244	100,00%
	Circumcisió	220	82,83%
	Cirurgia maxil-lofacial	197	100,00%

Unitat Proveïdora	Intervenció	Temps de demora	% Pacients dins termini
Hospital Universitari de Vic	Extracció quirúrgica de dent	185	84,21%
	Cirurgia maxil·lofacial	155	100,00%
	Varices	147	99,67%
	Pat. intervert. radicular hèrnia discal	139	66,67%
	Reparacions articulars	130	96,51%

Unitat Proveïdora	Intervenció	Temps de demora	% Pacients dins termini
Althaia, Hospital de Sant Joan de Déu	Cirurgia maxil·lofacial	231	66,67%
	Pat. intervert. radicular hèrnia discal	215	74,42%
	Procediments per incontinència urinària	205	85,71%
	Prostatectomia	192	74,51%
	Cirurgia reparadora pell i teguments	187	88,33%

Unitat Proveïdora	Intervenció	Temps de demora	% Pacients dins termini
Hospital Comarcal de Sant Bernabé	Amigdalectomia/adenoidectomia	246	100,00%
	Altres operacions d'orella	219	100,00%
	Operacions de mama	189	88,89%
	Excisió lesió parts toves aparell locom.	178	92,86%
	Varices	172	100,00%

PROVES DIAGNOSTIQUES AMB MES DEMORA

Llistes d'espera

Novembre 2023

	Proves diagnòstiques	Temps de demora	% Pacients dins del termini
Catalunya	Colonoscòpia	109	60,60%
	Endoscòpia esofagogàstrica	86	64,98%
	Polisomnografia	110	61,85%
	Electromiograma	112	58,06%
Catalunya Central	Electromiograma	78	61,34%
	Polisomnografia	42	92,90%
	Colonoscòpia	40	85,69%
	Ecografia ginecològica	37	90,48%
Hospital d'Igualada	Electromiograma	76	60,75%
	Polisomnografia	67	76,32%
	Colonoscòpia	45	76,53%
	Ecografia ginecològica	39	89,52%
Hospital Universitari de Vic	Electromiograma	93	55,73%
	Ecografia abdominal	58	77,39%
	Ressonància magnètica	52	79,69%
	Ecografia urològica	40	91,15%
Althaia, Hospital de Sant Joan de Déu	Colonoscòpia	42	80,08%
	Ergometria	37	97,99%
	Endoscòpia esofagogàstrica	33	92,73%
	Polisomnografia	33	100,00%
Hospital Comarcal de Sant Bernabé	Ergometria	166	25,00%
	Electromiograma	59	63,04%
	Mamografia	48	92,50%
	Ecografia urològica	36	90,91%

Font: SIIS (Datamart d'assegurats). Gerència d'Atenció Ciutadana - 20/12/2023

CONSULTES EXTERNES AMB MÉS DEMORA

	1res. Visites CE	Temps de demora	% Pacients dins de termini
Catalunya	Dermatologia	119	57,84%
	Radioteràpia	156	72,21%
	Radiologia	202	41,38%
	Cirurgia maxil·lofacial	108	60,60%
Catalunya Central	Neurologia	74	72,21%
	Reumatologia	69	66,93%
	Unitat clínica del dolor	70	68,47%
	Cirurgia maxil·lofacial	67	70,26%
Hospital d'Igualada	Al·lèrgia	90	64,22%
	Unitat clínica del dolor	109	41,82%
	Cirurgia maxil·lofacial	92	52,16%
	Oftalmologia	93	64,93%
Hospital Universitari de Vic	Neurologia	57	70,27%
	Unitat clínica del dolor	61	78,62%
	Pediatría: General	53	80,88%
	Traumatologia	44	82,01%
Althaia, Hospital de Sant Joan de Déu	Gastroenterologia	75	64,44%
	Reumatologia	83	59,87%
	Anestèsia i reanimació	87	55,27%
	Traumatologia	54	78,57%
Hospital Comarcal de Sant Bernabé	Neurologia	201	33,47%
	Pneumologia	48	81,02%
	Reumatologia	97	39,47%
	Traumatologia	67	69,12%